

dne **26. 10. 2023** od **7:30** do **17:45** hodin

Plánovaná odstávka zahrnuje tyto lokality:**Stolany (okres Chrudim)**

č. p. 1-22, 25, 27, 30, 32-38, 40, 41, 43-48, 52-92, 94-111, 113-120, 122-128, 150

č. ev. 1, 2, 3, 5

kat. území **Stolany** (kód **751979**): **parcelní č.** 14/2, 18/1, 18/6, 25, 33, 81/2, 97/9, 110/10, 110/82, 110/87, 110/88, 110/89, 110/92, 110/94, 180/22, 241/5

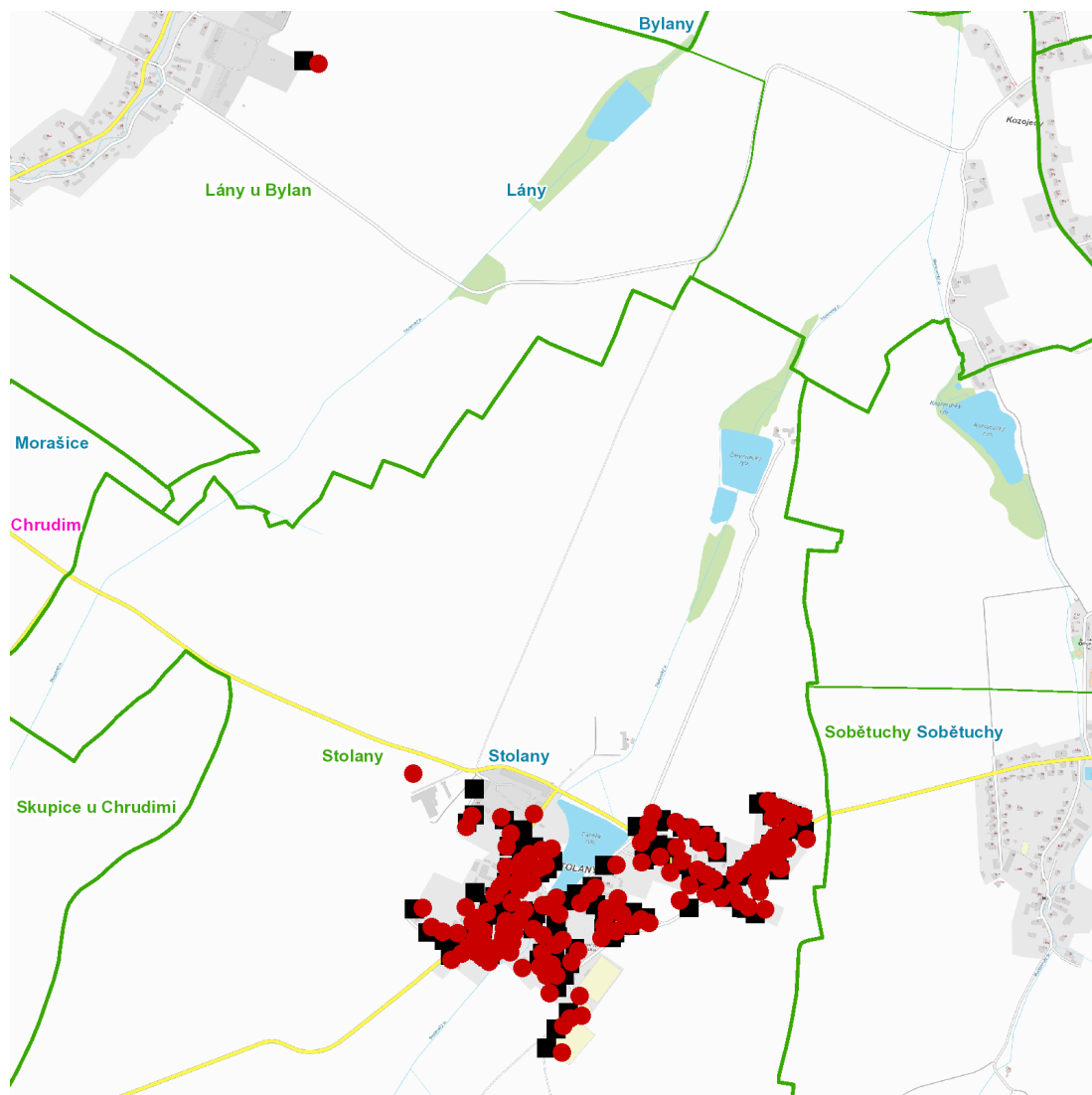
kat. území **Lány u Bylan** (kód **616583**): **parcelní č.** 437

UPOZORNĚNÍ

Dotčené zařízení distribuční soustavy je nutné i v době odstávky považovat za zařízení pod napětím, a proto vás žádáme o dodržení všech zásad bezpečnosti a provedení opatření potřebných k zamezení případných škod na zdraví a majetku. | Provozovatelé výroben elektřiny jsou povinni zajistit přerušení dodávky elektřiny z výroby do vypnutého úseku distribuční soustavy.

NEJDE VÁM ELEKTŘINA...

TIP: Registrujte se zdarma na www.cezdistribuce.cz/sluzba a informace o odstávkách elektřiny budete dostávat e-mailem nebo SMS. U poruch zasíláme SMS s předpokládanou dobou obnovení dodávek. | Aktuální stav dodávek elektřiny na konkrétní adrese zjistíte snadno, rychle a bez registrace na portále **Bez Štávy** (www.bezstavy.cz).

dne 26. 10. 2023 od 7:30 do 17:45 hodin

Orientační mapový podklad odstávkou dotčených lokalit

VYSVĚTLIVKY

- – adresy dotčené odstávkou elektřiny
- – místa připojení k elektrické síti dotčená odstávkou

INFORMACE ZASLÁNA

IDDS: xiq45fi (Obec Stolany)

IDDS: qw5a4xj (Obec Lány)